

# 苗栗縣 113 年統計年報勘誤

-中華民國 114 年 11 月 17 日統計年報勘誤

113 年《統計年報》中「表 1-1 縣境界」(第 13 頁)及「表 3-1 苗栗縣政府行政組織系統」(第 87 頁)原列中文及英文說明有誤，現已更正，修正部分以紅字標示。(附表更正部分以黃底表示)

年報	修正後	修正前
1-1 縣境界 P.13	<p>說明：南接臺中市，北鄰新竹市，東鄰桃園市、台中市，以大小雪山為界，西為臺灣海峽，以海岸為邊界；</p> <p>Note:Taichung City to the south; Hsinchu City to the north; Taoyuan City and Taichung City to the east,</p> <p>Source:Prepared according to Form 11241-01-02-01-2 by Civil Affairs Department.</p>	<p>說明：南接臺中市，北鄰新竹市，東鄰桃園縣、台中市，以大小雪山為界，西為臺灣海峽，以海岸為邊界；</p> <p>Note:Taichung City to the south; Hsinchu City to the north; Taoyuan County and Taichung City to the east,</p> <p>Source:Prepared according to Form 1111-01-02-01-2 by Civil Affairs Department.</p>
3-1 苗栗縣政府行政組織系統 P.87	<p>Animal Care and Health Office</p> <p>County Senior High School(4)</p> <p>Department of Personnel</p> <p>Environmental Protection Bureau</p> <p>Towship (city) Public Health Center(18)</p>	<p>Animal Disease Control Center</p> <p>County Comprehensive Junior-senior high school(4)</p> <p>Personnel Department</p> <p>Police Bureau (原中文對照應為環保局)</p> <p>Towship (city) Health Center(18)</p>

**-中華民國 114 年 10 月 13 日統計年報勘誤**

113 年統計年報所載「表 6-11 各鄉鎮市歲出預決算—按政事別分」第 258 頁原列 113 年各鄉鎮市決算數之總計數值係誤植，附表修正部分以黃底表示，如下列表格所示。本縣統計資訊服務網公告之 113 年統計年報檔案已更正數值，造成不便敬請見諒。

**表 1-1 縣境界**  
**Table 1-1 Boundary of County**

中華民國113年底 End of 2024

方位別 Aspect	地點 Location	經 緯 度 Longitude and Latitude				
			度 Degree	分 Minute	秒 Second	
中心地點 Central Location	獅潭鄉八角林	東經 East Longitude	120	53	2	
	Shihtam Township Bajiaolin	北緯 North Latitude	24	27	28	
四 至 極 位 置 Four Extreme Positions	極東 Eastern Point	泰安鄉大霸尖山	東經 East Longitude	121	17	1
		Tai-an Township Dabajian Mountain	北緯 North Latitude	24	26	56
	極西 Western Point	苑裡鎮房裡	東經 East Longitude	120	38	4
		Yuanli Township Fangli	北緯 North Latitude	24	23	20
	極南 Southern Point	卓蘭鎮內灣	東經 East Longitude	120	48	45
		Jhuolan Township Nei Bay	北緯 North Latitude	24	18	13
	極北 Northern Point	竹南鎮崎頂	東經 East Longitude	120	55	10
		Jhunan Township Ciding	北緯 North Latitude	24	45	3

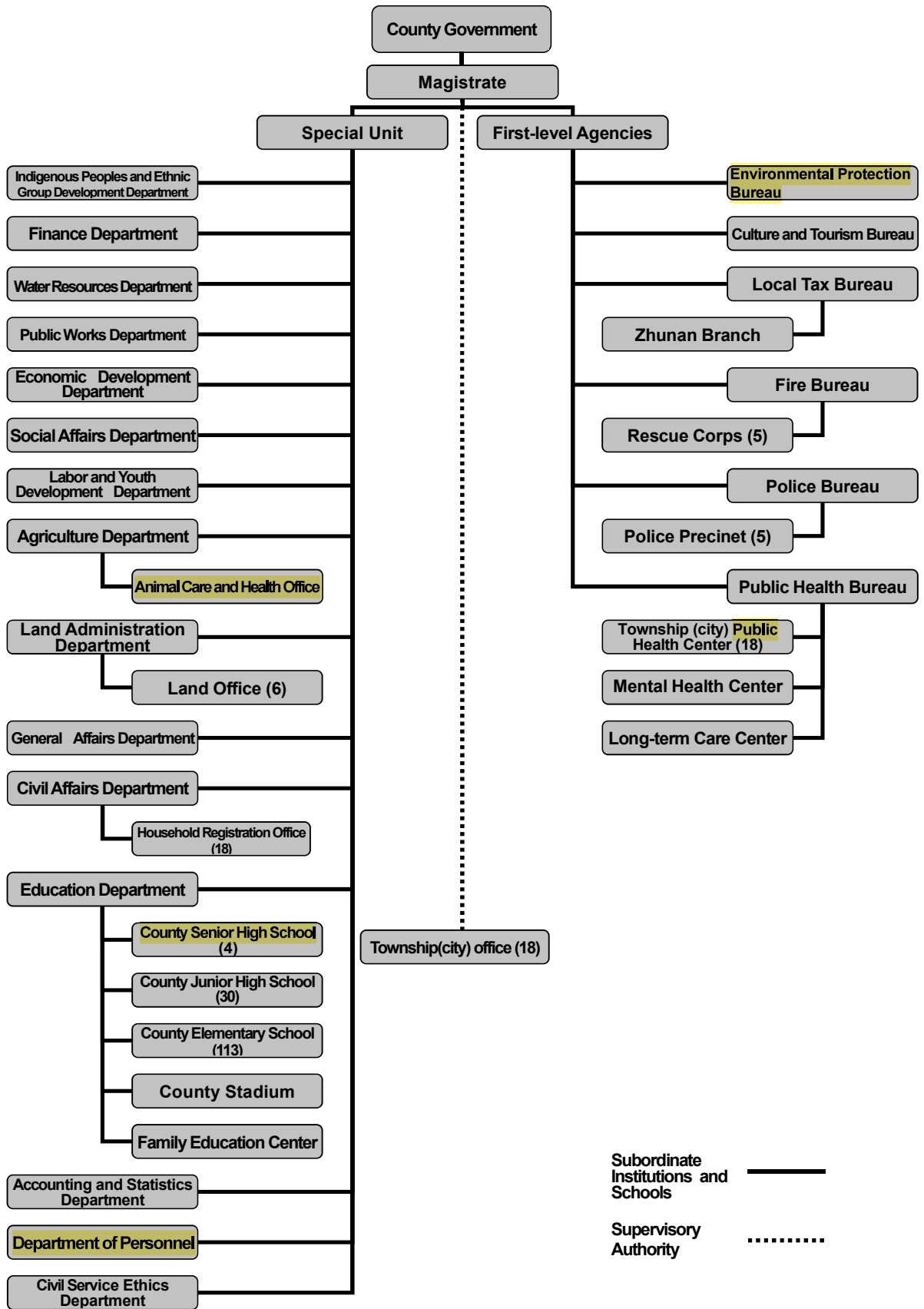
資料來源：根據本府民政處 11241-01-02-2 表編製。

說明：南接臺中市，北鄰新竹市，東鄰桃園市、台中市，以大小雪山為界，西為臺灣海峽，以海岸為邊界；  
本縣長度五十公里，闊度六十四公里，滿潮時面積為1820.3149平方公里。

Source: Prepared according to Form 11241-01-02-01-2 by Civil Affairs Department.

Note: Taichung City to the south; Hsinchu City to the north; Taoyuan City and Taichung City to the east, divided by Mt. Snow; Taiwan Strait to the west. The County is 50 km long and 64 km wide with an area of 1820.3149 square kilometers.

### 3-1 Organic Chart of Miaoli County Government



Subordinate Institutions and Schools ———

Supervisory Authority ·····

表 6-11 各鄉鎮市歲出預決算—按政事別分(續2)

(2) 決 算

單位：新臺幣千元

年度及鄉鎮市別 Fiscal Year & District	總計 Grand Total	立法支出 Legislative Expenditures	行政支出 Administrative Expenditure	民政支出 Expenditures for Civil Affairs	財務支出 Financial Expenditure	教育支出 Educational Expenditures
民國104年度 FY 2015	4,809,582	318,887	981,604	307,361	24,072	116,518
民國105年度 FY 2016	4,958,895	317,942	887,424	271,518	12,842	103,823
民國106年度 FY 2017	5,508,560	334,282	915,418	304,273	12,633	123,824
民國107年度 FY 2018	6,394,763	319,929	1,109,474	418,059	12,961	122,099
民國108年度 FY 2019	6,172,442	331,200	1,355,839	337,860	13,496	176,103
民國109年度 FY 2020	6,090,744	339,784	1,169,726	383,452	13,975	169,635
民國110年度 FY 2021	7,114,343	325,559	1,346,570	522,468	18,176	168,142
民國111年度 FY 2022	7,750,903	336,948	1,305,030	473,414	14,158	199,144
民國112年度 FY 2023	6,952,890	344,039	1,028,710	465,944	25,213	299,200
民國113年度 FY 2024	8,787,835	369,032	1,159,718	491,852	14,411	278,849
苗栗市 Miaoli City	740,775	32,587	96,116	66,589	2,947	24,151
苑裡鎮 Yuanli Township	492,181	23,127	78,926	34,203	879	24,459
通霄鎮 Tongxiao Township	614,969	21,835	73,325	25,243	2,554	14,612
竹南鎮 Jhunan Township	1,569,725	24,427	98,899	63,713	1,583	81,214
頭份市 Toufen City	1,060,018	26,269	118,722	43,927	807	43,228
後龍鎮 Houlong Township	595,076	20,755	62,994	33,791	994	7,019
卓蘭鎮 Jhuolan Township	331,050	21,187	87,961	23,785	90	8,668
大湖鄉 Dahu Township	300,776	19,338	39,588	16,386	886	7,076
公館鄉 Gongguan Township	383,344	20,413	58,345	19,374	1,144	1,963
銅鑼鄉 Tongluo Township	282,508	20,507	47,545	11,650	701	7,471
南庄鄉 Nanjuang Township	287,555	15,650	47,561	26,758	259	11,710
頭屋鄉 Touwu Township	235,961	19,998	41,023	10,235	174	1,201
三義鄉 Sanyi Township	343,001	20,591	57,664	67,334	395	8,838
西湖鄉 Sihu Township	209,999	16,321	44,908	7,808	179	11,194
造橋鄉 Zaociao Township	294,753	19,885	73,798	9,128	275	2,160
三灣鄉 Sanwan Township	335,216	15,467	40,234	7,676	68	8,237
獅潭鄉 Shihtan Township	334,638	13,480	37,709	8,881	23	5,229
泰安鄉 Tai-an Township	376,287	17,196	54,401	15,371	452	10,420